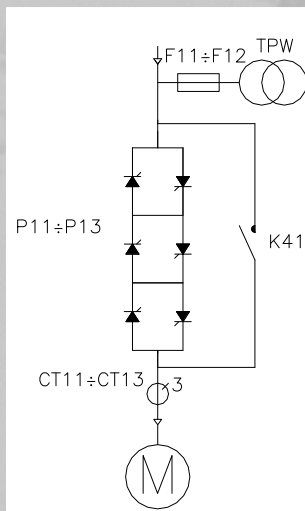


takiej budowy urządzeń rozdzielczych, by zminimalizować skutki wywołane łukiem elektrycznym.

W rozdzielnicy ST – 7,2 udało się opanować energię łuku elektrycznego i dokonać jego rozładowania w komorze dekompresyjnej. Rozdzielnica posiada stopień ochrony IP54 i nadaje się do stosowania w szczególnie trudnych warunkach pracy. Podziemia kopalń, cementownie, obiekty o dużym zanieczyszczeniu atmosfery oraz zakłady zagrożone wybuchem pyłów, gazów itp. to właśnie miejsca zastosowań dla rozdzielnicy typu ST – 7,2.

SCHEMAT IDEOWY ROZDZIELNICY TYPU ST – 7,2



Rys. 3. Schemat ideowy rozdzielnicy ST – 7,2.



Rys. 4. Widok przedziału średniego napięcia rozdzielnicy ST – 7,2.



Rys. 5. Widok przedziału niskiego napięcia rozdzielnicy ST – 7,2.

Rozdzielnica typu ST – 7,2 posiada:

- CERTYFIKAT wydany przez Instytut Elektrotechniki Warszawa, potwierdzający dane znamionowe.
- DOPUSZCZENIE DO STOSOWANIA W PODZIEMIACH KOPALŃ, wydane przez Wyższy Urząd Górniczy.

REVICO SA	Oddział Elektromontaż Wrocław
09-472 Słupno	52-014 Wrocław
Mirosław ul.Długa 3	ul. Opolska 140
tel.: +48 24 365 83 00	tel. +48 71 388 48 00
faks: +48 24 365 83 03	faks. +48 71 388 48 05
e-mail: revico@revico.pl	e-mail: wroclaw@revico.pl

NIP: 774-30-94-172	Kapitał zakładowy: 25 276 770 PLN
REGON: 141660550	Zarząd spółki:
KRS nr: 0000321558	Prezes: Edward Sosnowski
	Wiceprezes: Andrzej Gastolek
www.revico.pl	Wiceprezes: Jarosław Sosnowski